


暗証番号を忘れてしまったとき

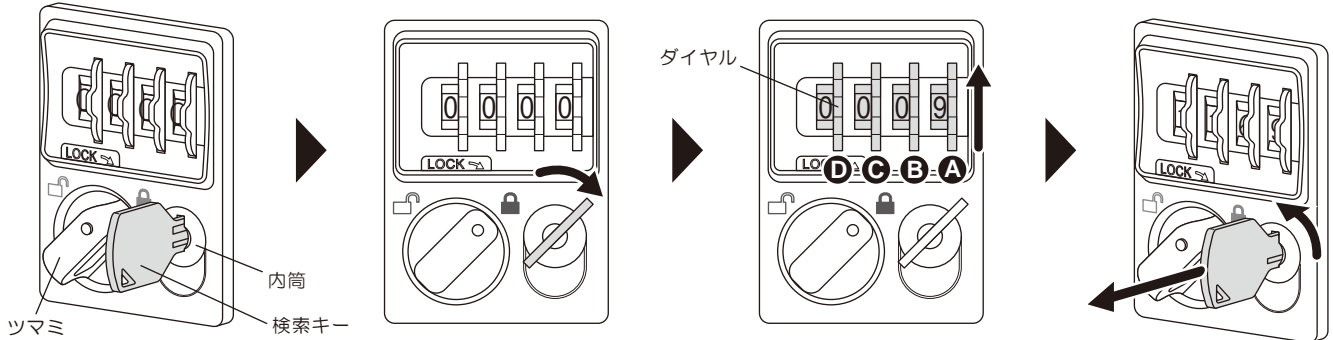
〈注意〉 ※暗証番号検索後に番号を変更するときは、必ず検索キーを抜いてからおこなってください。故障の原因になります。

※FIX (固定番号) で  のときに暗証番号を忘れてしまった場合は、下図のツマミが  位置での操作になります。

※ダイヤルを軽く回して検索してください。ダイヤルが止まったときに無理にダイヤルを回転させると故障の原因になります。

〈施錠されている場合 : ツマミ 〉

- ① 検索キーを内筒に差し込みます。
- ② 検索キーを右に止まるまで回して軽く押しつけながら
③ 作業をおこなってください。
- ③ ダイヤルを右から順に(A⇒D) 下から上へ軽く回していくと暗証番号の位置で止まります。
- ④ 検索キーを元に戻して抜き、ツマミを  に回してあげてください。

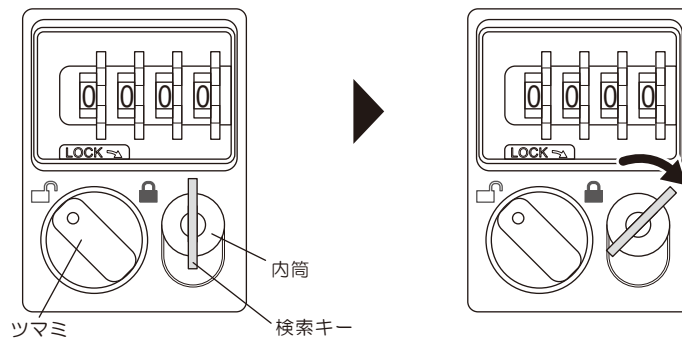


〈解錠されている場合 : ツマミ 〉

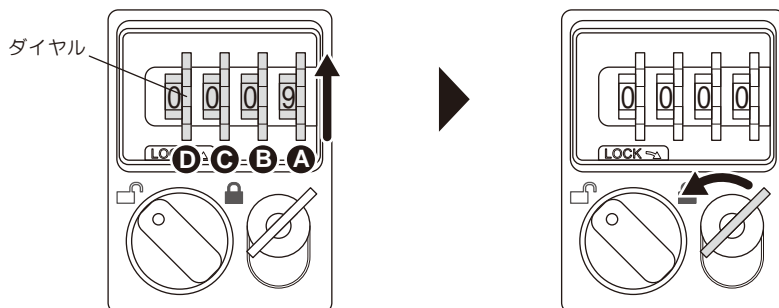
- ① モードセクタが『FIX』に設定されているか確認する。
- ② 検索キーを内筒に差し込みます。
- ③ 検索キーを右に止まるまで回して軽く押しつけながら
④ 作業をおこなってください。



以降は施錠時の操作と同じ検索方法となります。



- ④ ダイヤルを右から順に(A⇒D) 下から上へ軽く回していくと設定した暗証番号の位置で止まります。
- ⑤ 検索キーを元に戻して抜いて下さい。



〈注意〉 ※ツマミがオープン  の位置でツマミが固まって動かなくなってしまった場合は、この操作を行って下さい。