

# レンタル 加湿空気清浄機で 空間ウイルス対策



プラズマクラスター  
25000 搭載

イオン個数それぞれ

**25,000個/cm<sup>3</sup>以上**



加湿

集塵

脱臭



## シャープ製 加湿空気清浄機 (30畳)

レンタル品番: Y-3S30K25

サイズ: W400×D339×H686mm

質量: 約11kg

カラー: ホワイト

電源: 単相100V(50Hz・60Hz)

タンク容量: 約3.6L

消費電力(加湿空気清浄運転時): 強35W・中24W・静音5.2W

運転音(加湿空気清浄運転時): 強46db・中43db・静音19db

付属品: 脱臭フィルター、集塵フィルター

最大風量

**7.0m<sup>3</sup>/分**

適用床面積の目安

**~31畳**(~51m<sup>2</sup>)<sup>※1</sup>

最大加湿量

**700mL/時**<sup>※2</sup>

ハイグレードモデルにより、  
様々なお部屋をキレイに  
快適にご利用いただけます。



執務室



会議室



休憩スペース

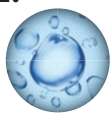
1.



## 浮遊・付着花粉

アレル物質の作用を抑制

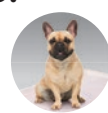
2.



## しっかり加湿

最大加湿量 **700mL/h**

3.



## 付着排せつ物臭

を消臭  
[パワフルショット時]

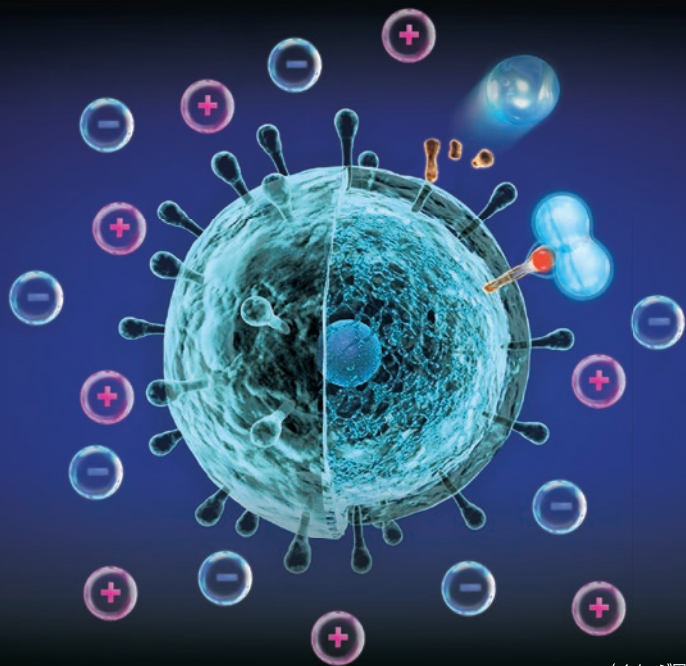
※1 約29分後の効果です。試験空間:約25m<sup>3</sup>(約6畳空間)。 ※2 約24時間後の効果です。試験空間:約21m<sup>3</sup>(約5畳空間)。実使用空間での実証結果ではありません。使用場所の状況や使いかた、個人によって効果は異なります。



# 確かな効果

## 浮遊・付着ウイルスの作用を抑制

<空気清浄機 (KIシリーズ)>



(イメージ図)

●<浮遊ウイルス>約25m<sup>3</sup>(約6畳相当)の密閉された試験空間における約9~18分後の効果です。 ●<付着ウイルス>約25m<sup>3</sup>(約6畳相当)の密閉された試験空間における約7.5~10時間後の効果です。 ●実使用空間での実証結果ではありません。使用場所の状況や使いかたによって効果は異なります。



AIが天気やお部屋に合わせて

## 加湿運転を自動調整

給水回数 最大1/2削減 (当社比自主基準)

ソファなどのニオイや菌を狙って浄化  
**プラズマクラスターパワフルショット**

スピード循環気流	効果実感モード	5つのセンサー ホコリ・ニオイ・湿度・温度・照度(明るさ)
静電HEPAフィルター <sup>※3</sup>	ダブル脱臭フィルター	抗菌 <sup>※4</sup> ・防カビ <sup>※5</sup> ホコリブロックプレフィルター
空気清浄適用床面積(目安)	加湿適用床面積(目安)	
~ <b>31</b> 畳 (51m <sup>2</sup> )	プレハブ洋室 ~ <b>19</b> 畳 (31m <sup>2</sup> )	木造和室 ~ <b>12</b> 畳 (20m <sup>2</sup> )

## プラズマクラスター 加湿空気清浄機 Y-3S30K25

※3 0.3μm(マイクローメートル)の微小な粒子を99.97%以上集じんするフィルターです。 ※4 ●試験機関:(一財)ボークン品質評価機構/SGS/(財)日本化学繊維検査協会 ●試験方法:JIS Z 2801/L1902 フィルム密着法/菌液吸収法。●抗菌方法:後ろパネルネットに抗菌剤を含まない。●対象:後ろパネルネットに付着した菌。■試験結果:99%以上抗菌。 ※5 ●試験機関:(一財)ボークン品質評価機構/(財)日本化学繊維検査協会 ●試験方法:JIS Z 2911 カビ抵抗性試験。●防カビ方法:後ろパネルネットに防カビ剤を含まない。●対象:後ろパネルネットに付着したカビ菌。■試験結果:菌糸の発育が認められない。 ●詳しくはカタログまたはホームページをご覧ください。

お問い合わせ先

コーユーレンティア株式会社

本社 / 東京都港区新橋6-17-15



<https://www.koyou.co.jp/>