

無線式 傾斜監視システム

NETIS
登録番号
KT-230117

電池駆動 ・ 設置簡単 ・ 低コスト

こんなお困りをお持ちの方へ

常時自動で計測
・ 記録したい

タイムリーに
状態を見たい

現場に
電源がない

低コストで
安全管理したい

様々な現場で利用可能です！



橋梁の架設・補修工事



掘削・土留め工事



切土・盛土・法面工事

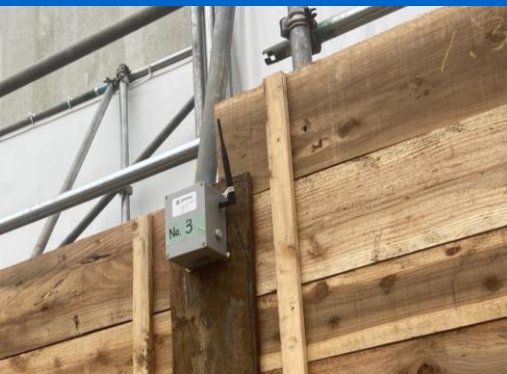


その他、立坑・推進工事での地盤の動態観測に

傾斜計の設置例



ベントの傾斜監視



土留め壁・矢板の変位計測



斜面の動態観測

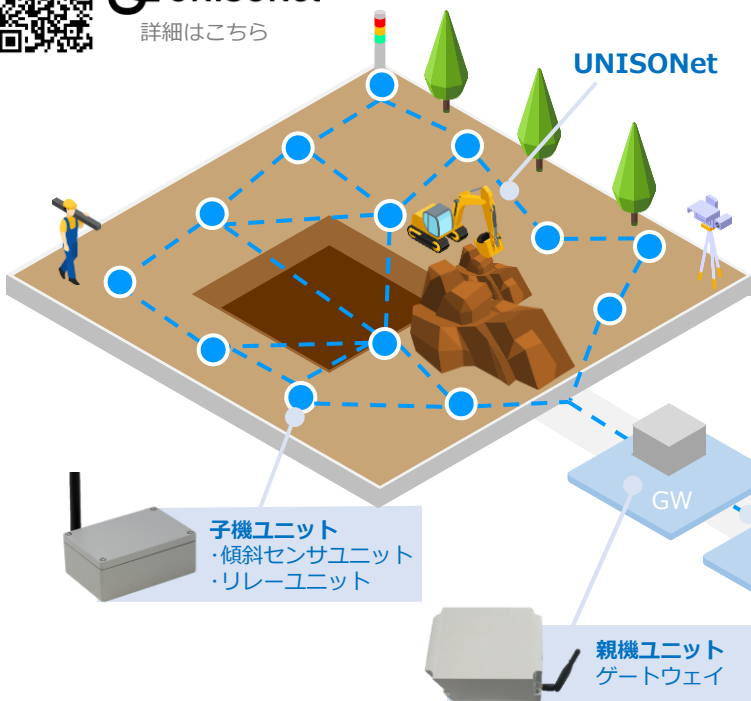
次世代IoT無線「UNISONet」搭載 無線式 傾斜監視システム

システム構成



UNISONet

詳細はこちら



1. 測定範囲は中継機能により最大20km
2. 子機ユニットは電池で約1年駆動⁽¹⁾
3. センサ接続台数は最大100台
4. 計測分解能は0.001°

遠隔監視・操作

Webブラウザから利用可
専用PC・アプリインストール不要

- ・測定値のグラフ表示／キャプチャ
- ・メール通知／アラート表示
- ・電池残量／ネットワーク監視
- ・CSVデータのダウンロード
- ・傾斜⇄変位 簡易変換ツール
- ・各種設定変更
 - センサの初期位置
 - 閾値
 - 計測周期
 - メール通知対象 など

傾斜センサユニット



ゲートウェイユニット



リレーユニット（中継機）

傾斜センサユニットも中継機として利用可



	傾斜センサユニット	ゲートウェイユニット	リレーユニット（中継機） 傾斜センサユニットも中継機として利用可
通信距離	最大2km@1ホップ 最大20km@10ホップ	最大2km@1ホップ 最大20km@10ホップ	最大2km@1ホップ 最大20km@10ホップ
質量（アンテナ・電池等除く）	約800g	約1kg	約300g
センサスペック	2軸計測／分解能0.001°@±30° 計測範囲±180°／計測周期10秒～1時間	—	—
寸法（凸部分除く）	100x140x70 mm	280×130×380mm	75x125x100 mm
電源	単1形リチウム一次電池 x 3	商用AC100V電源	専用バッテリー
外部インターフェース	UNISONet	LTE	UNISONet
保護等級	IP65相当	IP65相当	IP65相当
設置方法 ⁽²⁾	磁石, バンド, 平置きおよび縦置き	平置き	バンド, 平置きおよび縦置き

※1 計測周期1分にて ※2 カスタム応相談

仕様は予告なく変更する場合がございます

資料・サービスに関する

お問合せ
見積依頼



ソナス株式会社

〒113-0033 東京都文京区本郷5-24-2グレースイマスビル6F

<https://www.sonas.co.jp>

SONAS