

お問い合わせ

サービスやカメラ、設置についてお気軽にお問い合わせください。



導入前ご相談フォーム

<https://safie.jp/contact/go-pocket/>

映像から未来をつくる

Create a better future with intelligent vision



セーフィー株式会社

〒141-0033
東京都品川区西品川1丁目1-1
住友不動産大崎ガーデンタワー

<https://safie.jp/>



カタログナンバー：0030-001-0002



レンタル製品ラインナップ

RENTAL

現場の遠隔業務・ 安全管理に



※テクノ・システム・リサーチ社調べ「ネット
ワークカメラのクラウド録画サービス市場調
査(2023)」より、エンジン別カメラ登録台数
ベースのシェア(54.1%)



safie



Safieのクラウドカメラが選ばれる理由



固定型
Safie GO 360



ウェアラブル型
Safie Pocket2 Plus



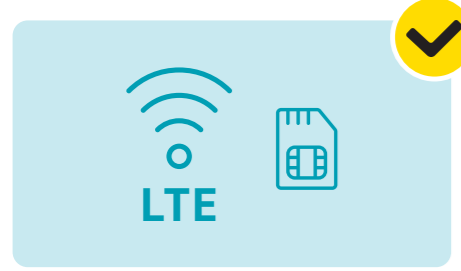
直感的な操作でいつでも現場を確認!



シェア No.1 クラウド録画サービス

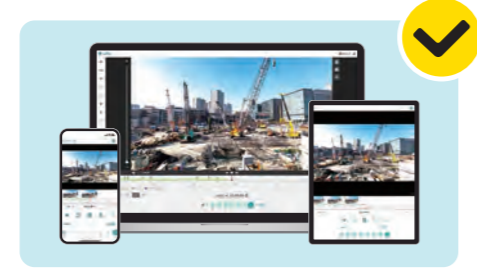
※テクノ・システム・リサーチ社調べ「ネットワークカメラのクラウド録画サービス市場調査(2023)」より、エンジン別カメラ登録台数ベースのシェア(54.1%)

すぐに、「かんたん」に使える。



初期設定は不要!
現場ですぐに使える

ネットワーク設定が完了した状態でお届けするので、面倒な回線契約や設定は不要です。LTE回線で、現場ですぐに使用できます。



パソコン・スマートフォンでいつでも見られる

パソコンやスマートフォン、タブレットで24時間いつでも見られるので、現場に行かなくても作業進捗がわかります。

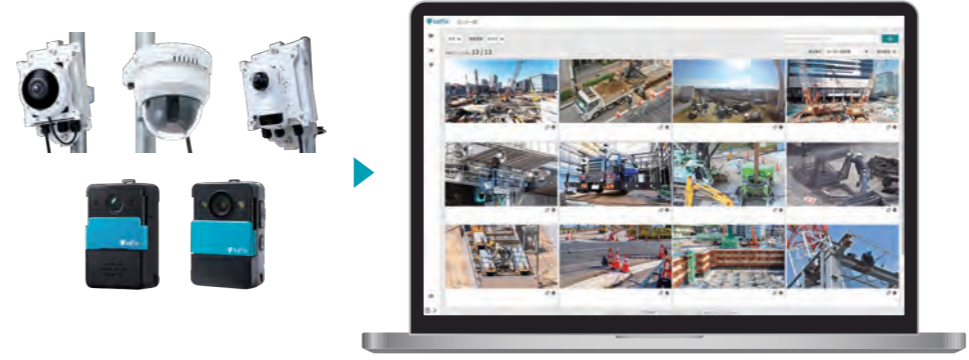


強固なセキュリティで映像を安全に保存

セーフイーのクラウドに保存されるお客様の録画データは、最新の暗号化技術によって守られています。

すべてのカメラを「かんたん」に一元管理

登録カメラ数は無制限!



複数現場のカメラ映像をまとめて確認できるので、現場へ行かずに作業の進捗管理が可能です。

利用しやすい料金体系

- レンタルプラン
- 機器レンタル
- 30日録画
- LTE通信料(無制限)

カメラとセーフイークラウド録画プラン・LTE通信をセットでご提供します。

現場管理がすべてできる Safie GO・Safie Pocket2 Plus

定点で映す「Safie GO」とウェアラブルで映す「Safie Pocket2 Plus」で、遠隔業務はもちろん若手の育成まですべて実現できます

おすすめ



現場の防犯・証拠取得

資材の盗難防止や近隣トラブル発生時のエビデンスとして活用

おすすめ



現場の安全管理

安全パトロールや危険作業時の適切な管理に

おすすめ



映像による進捗管理

複数の現場や遠方現場の工期に遅れないか映像で遠隔チェック

おすすめ



日報・レポートの代替利用

現場の撮影写真や録画映像を報告書代わりとしてクラウドで管理

おすすめ



リモート検査

Safie Pocket2 Plusの装着により、リアルタイム映像と通話機能で現場の立ち会いを可能に

おすすめ



若手教育・遠隔指導

現場で作業する若手社員や大工職人に映像を見ながら遠隔指導

シェア機能 現場も本部も、すべての関係者が映像でつながる

現場の映像をシェア



現場

シェアする映像に詳細な権限設定が可能

	本社	現場監督	発注者
映像視聴	LIVE / 過去映像	LIVE / 過去映像	LIVEのみ
映像ダウンロード	○	○	×
カメラ設定変更	○	×	×
シェア追加・削除	○	×	×

※他にも詳細な権限設定が可能です。

パソコンでも



本社

遠隔からでも品質・安全を確認できる！

タブレットでも



現場監督

事務所から現場の様子が見える。災害時は現場に行かずに状況を確認できる！


スマートフォンでも



発注者

好きなタイミングで現場の様子を確認できる

マップビューアー 撮影現場が地図上でひと目でわかる



地図上にカメラの位置・向きをプロットできる

カメラの位置・向きを地図上で確認

カメラの位置と向きを地図上で視覚的に設定可能です。視認したいエリアやゾーンを起点とした映像をスムーズに確認できます。

移動軌跡を地図に記録※

カメラの位置情報を移動軌跡として地図上に記録でき、現場スタッフの動線改善や業務報告にも活用。

※Safie Pocket2 Plus、Safie Pocket2のみ対応

ダッシュボード画面 複数台のカメラ映像を1画面で見られる



メモを残して情報を共有！

複数現場の映像を1画面で閲覧できる！

タイムラインで過去の同時刻の映像を閲覧可能

Safieのクラウド機能

録画日数
選べる

30日から

映像
シェア機能

15人まで

シェア
権限設定

詳細な権限設定

動画一括
ダウンロード

72時間/月まで

ムービー
クリップ

120分まで

カメラ
登録台数

無制限

タイムラプス

2~1440倍

検知通知

動体・音・切断

無制限
ダウンロード

オプション

オート
タイムラプス

オプション

※一部スマートフォン非対応の機能があります。

LTE搭載クラウドカメラ



セーフィー ゴー シリーズ

スマホで
映像確認

電源
指すだけ

屋外OK

前方360°
撮影可能
※Safie GO 360のみ



Safie GO PTZ AI



Safie GO 360



LTE搭載で、現場ですぐに使える固定型カメラ



現場で電源を指すだけ！
すぐに使える

自分で設置できるから工事費0円！ソーラーパネルとバッテリーも貸出可能です。



IP66の防水・防塵だから
屋外設置OK!

防水・耐環境モデルなので、屋外の厳しい環境での使用にも耐えられます。



コンパクトボディで
移動もラクラク!

従来の類似製品と比べてもコンパクトな設計なので、現場間の持ち運びや郵送もラクラクです。

用途によって選べる、Safie GOのカメラ



360°の広角映像で
見落としなく確認できる

Safie GO 360



360°の広い視野角

360°の視野角で現場を広く見通せます。現場全体の進捗管理などに最適です。



直感的な360°ビュー

GO 360は画面をスクロールすることで広範囲に映像を確認することができます。



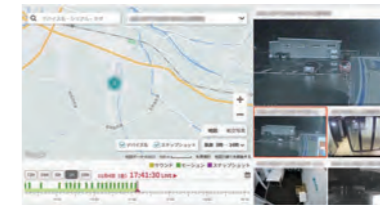
気になるところを
ピンポイントで確認

Safie GO PTZ AI, Safie GO PTZ Plus



パン・チルト・ズーム

左右(パン)、上下(チルト)、拡大・縮小(ズーム)をアプリで操作可能。詳しく見たいシーンに迫ります。



GPS機能

GPS搭載なので、映像を見ながらこのカメラの映像なのかひと目で確認できます。

※GPS機能はSafie GO PTZ Plus/AIが対応。他製品は手動にてマップ上に位置情報を設定可能です。遮蔽物や天候の影響により位置情報が取得できない時や精度が低くなる場合があります。

製品ラインナップ・仕様

	360°パノラマ	180°広角	エッジAI搭載PTZ	GPS搭載PTZ
カメラ	<p>国土交通省 新技術情報提供システム NETIS クラウド録画型カメラ Safie GO 登録番号: KT-180113-VE</p> <p>Safie GO 360 セーフィー ゴー サンビャククロクジュウ</p> <p>IP66防水防塵、LTEルーター一体型で電源につなぐだけで使えます。一度に360°をパノラマ撮影でき、映像を動かして確認できます。</p>	<p>国土交通省 新技術情報提供システム NETIS クラウド録画型カメラ Safie GO 登録番号: KT-180113-VE</p> <p>Safie GO 180 セーフィー ゴー ワンエイティ</p> <p>IP66防水防塵、LTEルーター一体型で電源につなぐだけで使えます。180°広角レンズと音声マイクを搭載し、IR撮影が可能です。</p>	<p>国土交通省 新技術情報提供システム NETIS クラウド録画型カメラ Safie GO 登録番号: KT-180113-VE</p> <p>Safie GO PTZ AI セーフィー ゴー ビーティーゼット エーアイ</p> <p>IP66防水防塵、LTEルーター一体型で電源につなぐだけで使えます。PTZ操作可能で、GPSで位置もわかります。※エッジAIはSafie GO PTZ AIのみ搭載</p>	<p>国土交通省 新技術情報提供システム NETIS クラウド録画型カメラ Safie GO 登録番号: KT-180113-VE</p> <p>Safie GO PTZ Plus セーフィー ゴー ビーティーゼット プラス</p> <p>IP66防水防塵、LTEルーター一体型で電源につなぐだけで使えます。PTZ操作可能で、GPSで位置もわかります。</p>
サイズ	H275mm × W180mm × D135mm	H275mm × W180mm × D125mm	H191mm × W176mm × D190mm	H191mm × W176mm × D190mm
重量	約3.95kg(金具含む)	約3.3kg(金具含む)	約4.5kg(金具含む)	約4.5kg(金具含む)
画角	水平 182° / 垂直 182°	水平 180°	水平 62°~6.7°	水平 62°~6.7°
防水・防塵	IP66	IP66	IP66	IP66
最低照度	0.03 lux (IR使用時: 0lux)	0.01 lux (IR使用時: 0lux)	0.006 lux	0.006 lux
夜間撮影機能	IR 20m	IR 15m	デイナイト	デイナイト
動作周囲温度	-10℃ ~ 50℃	-10℃ ~ 50℃	-10℃ ~ 50℃	-10℃ ~ 50℃
電源	AC電源版: 100V	AC電源版: 100V / DC電源版: 12V 対応(入力電圧範囲: 11.4V~14.8V)	AC電源: 100V	AC電源: 100V
消費電力	最大40W	最大40W	最大26W	最大26W
音声入力	×	○	×	×
付属品	取付金具(単管クランプ、ステンレスバンド)、5mの屋外電源ケーブル(防水コンセントプラグ付)	取付金具(単管クランプ)、5mの屋外電源ケーブル(防水コンセントプラグ付)	取付金具(単管クランプ)、5mの屋外電源ケーブル(防水コンセントプラグ付)	取付金具(単管クランプ)、5mの屋外電源ケーブル(防水コンセントプラグ付)

遠隔業務を変えていく ウェアラブルクラウドカメラ

設置・装着・会話可能

safie Pocket

セーフィー ポケット シリーズ



Safie Pocket2 Plus

モバイル給電 / スピーカー通話 / 手ぶれ補正 / デジタルズーム / 高画質録画



Safie Pocket2



現場
DX



現場で役立つ便利な12の機能

Safie Pocket2 Plus 限定

※防水性を担保するためにSafie Pocket2 Plusのマニュアル及びモバイル充電器等に付属のマニュアル等をよく読んで正しくご使用ください。



手ぶれ補正



デジタルズーム



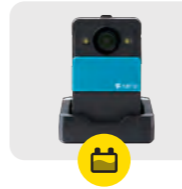
モバイル給電*



スピーカー通話



モーション検知



充電バッテリー内蔵



かんたん設置



遠隔で会話



IP67防水・防塵



フルHD写真撮影



背面ディスプレイ



LEDライト点灯

製品ラインナップ・仕様

国交省が指定する遠隔現場の仕様に適合



Safie Pocket2 Plus



セーフィー ポケット ツー プラス



Safie Pocket2

セーフィー ポケット ツー



カメラ	国交省が指定する遠隔現場の仕様に適合	
		
	Safie Pocket2 Plus セーフィー ポケット ツー プラス	Safie Pocket2 セーフィー ポケット ツー
サイズ	H84mm × W55mm × D30mm	H84mm × W55mm × D30mm
重量	約180g (バッテリー含む)	約160g (バッテリー含む)
画角	水平 120° / 垂直 86°	水平 120° / 垂直 86°
防水・防塵	IP67	IP67
最低照度	0.1 lux	0.1 lux
夜間撮影機能	白色LEDライトをON/OFFで操作可能	白色LEDライトをON/OFFで操作可能
動作周囲温度	-20℃～50℃	-20℃～50℃
電源 / 消費電力	バッテリー内蔵 (最大8時間)	バッテリー内蔵 (最大8時間)
音声入力 / 音声出力	○	○
ズーム機能	最大x8 (デジタルズーム)	×
手ぶれ補正	○	×
モーション検知	○	×
無線LAN	LAN IEEE802.11 a/b/g/n/ac	LAN IEEE802.11 a/b/g/n/ac
SSID	登録上5個	登録上5個
LTE	○	○
Bluetooth	Bluetooth 4.2 (HFP/HSP)	Bluetooth 4.2 (HFP/HSP)
測位衛星システム	GPS/BeiDou	GPS
バッテリー容量	4,200mAh (取り外し不可)	4,200mAh (取り外し不可)
バッテリー稼働時間	最大8時間*	最大8時間*
NETIS登録	○ (登録番号: KT-220006-VE)	○ (登録番号: KT-220006-VE)
IEC62368-1対応	○	×

現場に合わせて設置・装着が自由自在な、ウェアラブル型カメラ



初期設定不要で ネットにつながる

ネットワークの設定が完了した状態でお届けするため、面倒な回線契約、設定なしでLTE回線を使用して通信できます。



身につける・ 設置する

バッテリーと通信機能が内蔵されているので、現場にはこれ1台でOKです。現場従事者が身につけることも、三脚やアタッチメントに取り付けて簡易設置することも可能です。



現場で すぐに使う

電源を入れ、カバーを下ろすだけで録画が開始されます。録画中にフルHD写真を撮影することも可能です。本部からは、遠隔で現場の映像を視聴したり、装着している現場従事者と会話できます。

※三脚や設置用金具はお客様ご自身でご用意ください。

※ご利用環境によって変動する場合があります



日々の作業日報として使える!



オートスナップショット

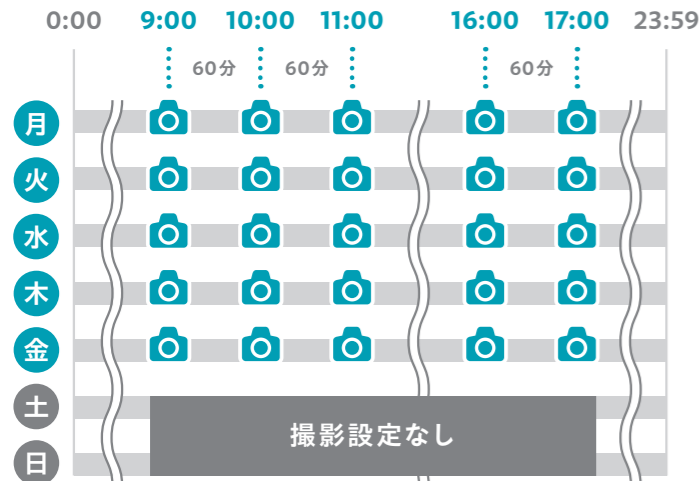
GOシリーズ Pocket2 Pocket2 Plus

指定した曜日・時間帯で自動的にスナップショット(静止画)を撮影するオプションです。最大5,000枚まで保存可能。PTZ機能付きのカメラでは、カメラの画角移動のスケジュールに連携したスナップショットを撮影できます。

インターバル撮影機能

指定した曜日・時間帯の中で、指定した間隔で自動的にスナップショット(静止画)を撮影できます。

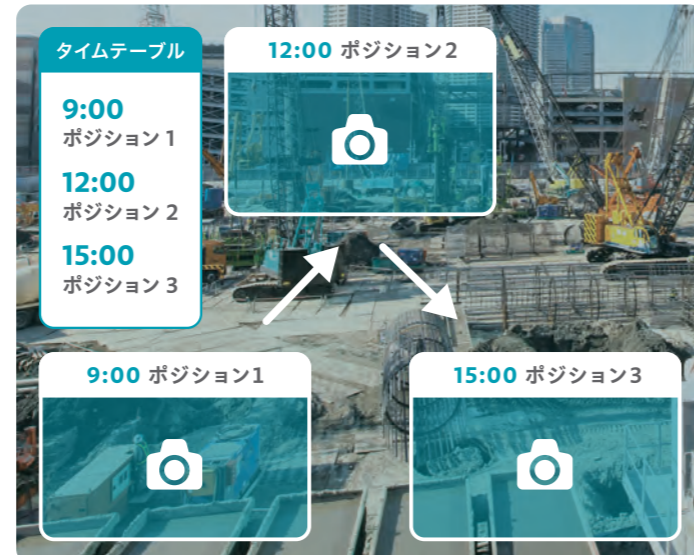
(例) 月～金曜の9:00～17:00、60分間隔で設定した場合



※撮影する間隔は1分～1440分で指定が可能です。

PTZスケジュール連携機能

PTZ対応カメラでスケジュール設定した際に、撮影スポットを指定して自動でスナップショットを撮影できます。



※最大10箇所まで設定可能です。

着工～竣工までの記録を残せる!



オートタイムラプス

GOシリーズ Pocket2 Plus

録画データを自動でタイムラプス動画として保存するオプションです。特定の曜日、時間帯を指定して480～1440倍の再生速度で自動保存できます。

自動で映像レポートを作成

設定した曜日、時間帯の映像を1分の動画にするなど、長時間の変化を早送りのように表現できるタイムラプス映像を毎日自動で生成できます。



施工管理に最適



現場映像を地域住民に配信できる!



YouTube Live連携

GOシリーズ

Safieのカメラで撮影したハイビジョン映像をそのままYouTubeでライブ配信できるオプションです。



映像をYouTube上でLIVE配信

氾濫のおそれがある河川の様子や観光地の混雑状況をリアルタイムに伝えるなど、さまざまな活用ができます。

施工記録を余すことなく残せる!



データ無制限ダウンロード

GOシリーズ Pocket2 Pocket2 Plus

クラウド上に録画された映像データを無制限でダウンロードできるオプションです。映像データを手元に残しておきたい場合にご活用ください。

すべての工程の保存や、全業務時間の保存に

工事現場などすべての工程の記録や、業務時間の録画データを残して問題発生時の振り返りが可能です。



最大72時間分/月までダウンロード可能

標準(オプションなし)



好きなだけダウンロード可能

データ無制限ダウンロード

現場の映像をより多くの人が見られる!



シェア上限アップ

GOシリーズ Pocket2 Pocket2 Plus

標準機能では最大15人となっているシェア機能の上限を100人まで拡張できるオプションです。

最大100人に映像を共有できる

多くの拠点・現場で映像を共有したい場合や関係者に映像を共有したい場合に活用いただけます。



標準(オプションなし)



シェア上限アップ