

レンタルに、あたらしい道を。

Create New Rental Way

Koyou
Rentia
Creative Rental Company



レンタルで、お客様の「時間」、 「環境」、「空間」をさらに輝くものに。

レンタル事業を開始し50年余り、今日に至るまでFF&Eレンタル業を軸に、ICTサポート業、マンションギャラリー設計・施工、インテリアコーディネート、デザイン監修など、多くの事業展開をしております。そして、2020年2月7日、さらにお客様と社会に貢献できる価値のある企業になるために東京証券取引所に上場いたしました。

「変わらないために変わり続ける」。

私たちは、「100年続く企業」を目標に掲げています。今まで築いてきたお客様との信頼関係やサービス価値、ブランドの歴史を守りつつ、シェアリングエコノミーやサブスクリプションなど変化する社会のニーズに応じたサービスを提供し、レンタルを通じてオフィスの「時間」、「環境」、「空間」にあたらしい価値を創造していきます。

加えて、基本理念の売り手、買い手、世間の「三方よし」に「未来」を加えた「四方よし」で、ここ数年においてより一層求められているグローバルな課題解決に向けた取り組みにも注力していきます。国連が提唱するグローバル・コンパクトに業界として初めて参加、当社独自の3Rポリシーの策定、SDGsへの取り組みの強化を図り、サステナブルな社会づくりをさらに推進してまいります。

次世代のニーズと社会的問題の解決を見据えたレンタルの力で、お客様のあたらしい「コト」の実現をお手伝いしていく。

私たちコーユレンタのさらなる未来に、ぜひご期待ください。

代表取締役社長 **梅木孝治**

レンタルに、あたらしい道を。

Create New Rental Way

オフィス、イベント会場、建設現場など、
私たちの提供する商品やサービスは、さまざまなビジネスシーンを支えています。

これまで私たちは、お客様の目的を実現するために
ほんとうにこれでいいのか、もっとよい方法はないのか。

もっとあたらしいアイデアはないのか。

徹底的に考え抜いて、あたらしい可能性を切り拓いてきました。

これからもレンタルのあらゆる道に挑戦し、お客様のご要望に応じていきたい——

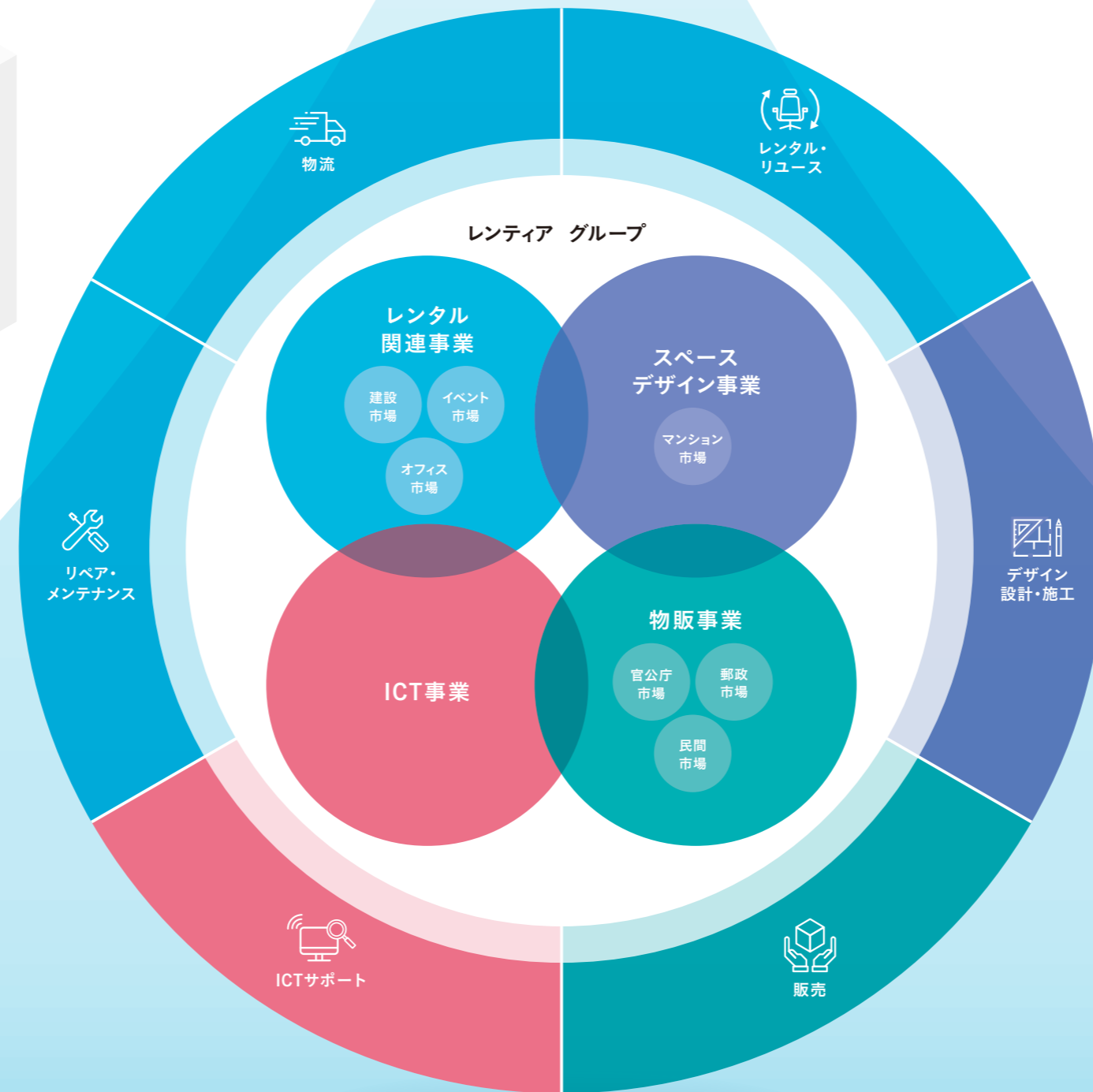
社会に必要とされる今はまだない、商品やサービスを創っていきたい——

私たちはそう考えています。

誰もが幸せになれる社会を目指して
レンタルの力で、社会やあらゆるビジネスシーンに
「不可欠な価値」をうみだしていくパートナー。
それが、コーユレンタです。



レントィアグループ9社のシナジーで お客様のご要望に応じていきます。



コーユーレントィア株式会社

レントィアグループが展開する*FF&Eレンタルの中核事業会社。FF&Eを始めICT機器のレンタルサービスを中心に、多種多様な商品を揃えています。
*furniture, fixtures and equipment (家具、什器、備品)



コーユーロジックス株式会社

日本全国に物流拠点を整備し、レンタル備品の配送・保管を請け負う事業会社。独自の在庫管理と輸送システムで、お客様のご要望に迅速に対応します。



コーユーイノテックス株式会社

機器のレンタルとサポート&サービスやネットワークの設計・施工、ドキュメントビジネスでICT環境をトータルでサポートしています。



イノテックスエンジニアリング株式会社



イノテックスビジネスソリューションズ株式会社



株式会社OST



ONEデザインズ株式会社

マンションのモデルルーム、販売センターにおける設計・施工・デザイン・インテリアコーディネートサービスを行っています。



広友物産株式会社

各種事務機器とインテリア家具の企画・販売を手掛ける事業会社。オフィス家具や備品などを調達し、官公庁を中心に提供しています。



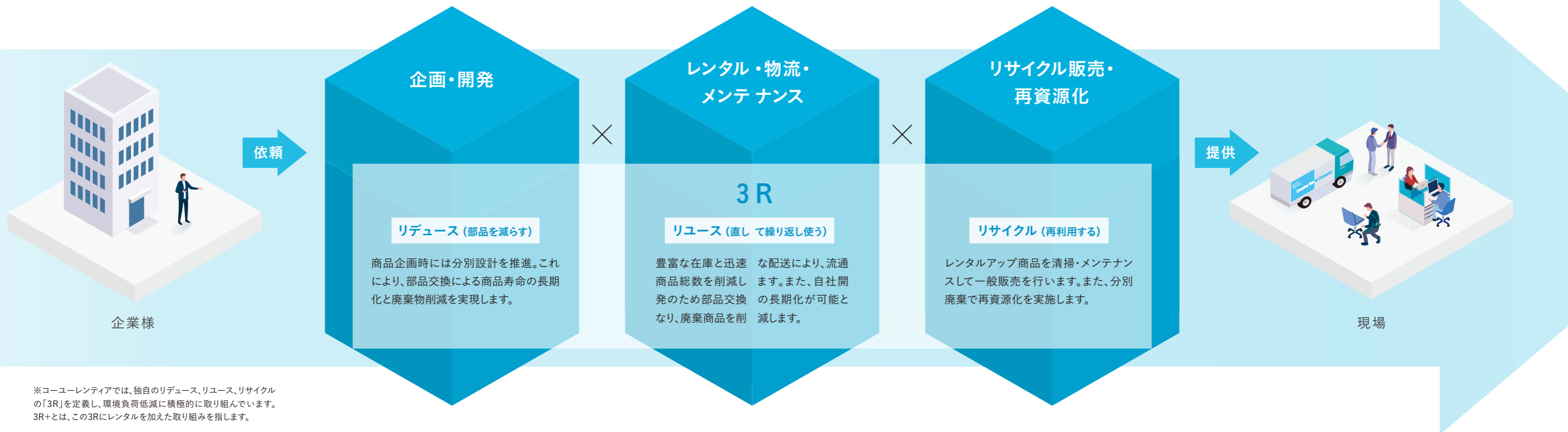
広友サービス株式会社

オフィスを始め、人が集い語らうさまざまな施設や空間に求められる多種多様な家具、什器、備品、家電、OA機器を提供しています。




私たちは独自の「3R+^{*}」によって、これまで蓄積してきたレンタルスキームや商品開発力、商品整備力をもとに、トータルソリューションでお客様をサポートします。

コーユーレンティアのレンタルソリューション



コーユーレンティアの強み

<p>商品力</p> <p>約2,000アイテム 約100万点保有</p> 	<p>調達力</p> <p>OEMによる独自商品開発 部品の共有と再利用 商品の安定供給</p> 	<p>全国展開</p> <p>28の営業拠点 11の物流拠点 北海道から沖縄まで対応</p> 	<p>高品質</p> <p>洗浄、塗装、リペアなど 多彩なメンテナンス</p> 
--	--	---	--

私たちの商品やサービスは、さまざまなビジネスシーンを支えています。



イベント向け
レンタルサービス

建設現場
事務所向け
レンタルサービス

オフィス向け
レンタルサービス

リユース商品
販売サービス

ファシリティ・
マネジメント
サービス

Mansion gallery

HOSPITAL

REUSE
REPAIR
RENTAL
RENTAL



建設現場事務所向け
レンタルサービス

約50年の豊富なノウハウと実績で、 現場事務所の課題を解決



私たちがいち早く建設現場にレンタルソリューションを導入したのは1968年です。それ以来、建設現場に精通したスペシャリストとして、事務所におけるライフサイクルに沿ったタイムリーなサポートを実現してきました。オフィスレイアウトのご提案から備品、ICT環境構築まで、すべてのニーズにお応えしています。



イベント向け
レンタルサービス

専門的な知見で企画から施工まで、 あらゆる規模のイベントを支援



©TOKYO MARATHON FOUNDATION

大規模な国際イベントからスポーツ競技大会、企業が行うビジネスフォーラムなど、あらゆる規模のイベント向けの備品を豊富にラインナップ。近年はホスピタリティラウンジの設置需要を受け、高級家具・什器の採用を強化しています。また企画段階からスタッフが参画し、会場設営に必要な備品や機材の計画立案から選定までをお手伝いすることも可能です。

Service



Workstyle Solutionサービス

個々の仕事に専念できる集中スペースや、効率化のためのスタンディング作業スペースなど、働き方に合わせた快適オフィスをご提案します。



ICTソリューション サービス

建設現場に精通したスタッフが、現場での効率化アップにつながる現状の問題点や課題について、お客様と一緒に検討し、商品化・システム化を目指します。



太陽光発電 システムサービス

再生可能エネルギーの利用による環境への取り組みやイメージアップに貢献、電源確保の難しい場所での電源ニーズなどにお応えします。



レンタルカタログ「LavoLily」

現場の女性向け レンタルサービス

建設現場の女性が気持ちよく働ける労働環境づくりをお手伝いします。働く女性たちが活気づき、現場全体が華やかな雰囲気になれることを目指し活動しています。

Scene



スポーツイベント

FIFAワールドカップや世界選手権などの国際大会から国体・総体・市民マラソン、自転車レースなどの国内大会をソフトとハードの両面からサポートしています。



エンターテインメント イベント

FUJI ROCK FESTIVALやCOUNTDOWN JAPANなどのフェス・コンサート、国内外の万博などの大型イベントも支援しています。



ビジネスイベント

全国規模の支援センター・運営事務局開設や各種展示会、試験会場など、イベントの開催規模に合わせた会場づくりを行います。



コンベンション イベント

G7・G20サミットや国際機関における会議など、大型コンベンションのサポート実績で培った専門的な知見と対応力で、お客様のご要望を実現しています。



オフィス向け
レンタルサービス

多様に変化するビジネスニーズに レンタルで応える



オフィスレイアウトのプランニングからオフィス家具や什器・備品、ICT機器のレンタルはもちろん、ネットワーク環境構築までワンストップで提供。お客様の多様に変化するニーズに柔軟に対応するレンタルソリューションです。専属スタッフがお客様のご要望に合わせ、最適な商品をご提案します。



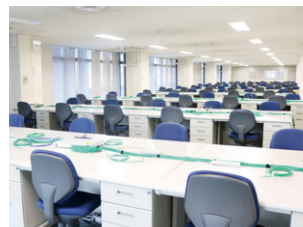
リユース商品販売
サービス

リユース販売・リペアを通して、 真の循環型社会の実現へ



中古オフィス家具を販売する「リスタ」の活動の原点は、“モノを大切にすること”。リユース家具や電化製品の販売を主な事業とする私たちですが、今後は使えなくなったものを修理して使う“リペア”や、新たに付加価値をつけた商品として提供する“リメイク”など、“Re”に関わるさまざまな事業を追求し、真の循環型社会の形成に寄与していきます。

Scene



プロジェクトオフィス

200名以上の大規模プロジェクトにも対応します。



会議

会場と人数に応じた商品をご提供します。



研修会・セミナー

会場設営はもちろん、オンライン研修にも対応します。



撮影用家具

映画、パンフレットの撮影用のレンタルも可能です。



選挙事務所

事務所の立ち上げから、集会所場の設営までサポートします。



催事

式典行事や店舗オープンなどにも柔軟に対応します。



教育施設

学校や学習塾などにおける課題解決をサポートします。



アスクルエージェント

正規取扱販売店としてオフィスの運営をサポートします。

Service



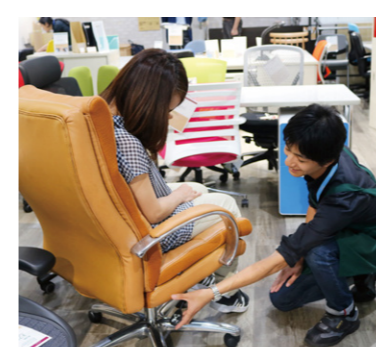
リユースショップ「リスタ」を展開

札幌店、Reベース丸の内ショールーム、名古屋店、リスタATC店、リスタ福岡店、沖縄店の実店舗を運営。WEB専門店も展開しています。



三菱地所の「エコファニ」事業に 参画

三菱地所の「エコファニ」事業(オフィス家具引取・販売サービス)にパートナーとして参画し、循環型事業モデルを推進しています。



独自メンテナンスで リファインした 高品質品を提供

メンテナンス済みのレンタルアップしたオフィス家具や家電を中心に、状態もよくコスト面でも納得できるラインナップを取り揃えています。



自社の配送拠点 を全国に展開

開梱や組み立て等でお客様の手を煩わせることなく、指定の場所まで完成品のまま搬入し、すぐに使用可能です。



オフィス移転・不用品の片付けを 全面サポート



オフィスや工場、病院等の移転業務のすべてをワンストップでご提供します。特に、不用品の廃棄、買取に力を入れております。地方自治体、各種ボランティア団体やNPO法人などの寄付・寄贈のコーディネートも行っており、お客様の社会貢献活動を支援します。

Service



廃棄物処理におけるマニフェスト等の作成サポート

全国ネットワークによる業者選定から業務管理、各種契約書作成、マニフェスト(産業廃棄物管理表)や報告書の作成までをサポートします。



不用品の買取

備品の検品・査定に始まり、不用品の買取や、素材ごとの分別・分解(マテリアル化)により、可能な限り再資源化を実施します。



カーボンオフセットサービス

片付けで、「ゼロカーボン」を実現。オフィスでの環境貢献をさらに高めます。



「Office DoReMo」サービス

オフィスデザインから移転、片付けまで快適なオフィスづくりのあらゆるニーズにお応えします。

ESG

「四方よし」の考え方に基づくESG活動の実践で サステナブルな社会づくりに取り組んでいます。

コーポレートでは、企業活動において売り手、買い手、世間の「三方よし」に「未来」を加えた「四方よし」のもと、さらに環境や社会へ貢献できる企業になるべく、さまざまな活動を行っています。

グローバル・コンパクト※参加

国連が提唱するグローバル・コンパクトに賛同し、2010年8月に正式に参加しました。日本のレンタル業として初めての参加表明であり、国際社会における社会的責任に対し、積極的に取り組んでまいります。

※1999年の世界経済フォーラム(ダボス会議)の席上でコフィー・アナン国連事務総長(当時)が提唱し、2000年にニューヨーク国連本部にて正式に発足された持続可能な社会づくりのための自主的な行動原則です。参加企業や団体は「人権」「労働」「環境」「腐敗防止」の4分野からなるグローバル・コンパクトの10原則の支持と実践が求められています。

サステナビリティ委員会を発足

レントピアグループは、ESG経営を通じて地球環境や社会課題への対応など、持続可能な社会に貢献することが企業の持続可能性の向上や企業価値の向上につながるものと認識しています。2023年4月、サステナビリティへの取り組みを推進し、企業の持続的発展を実現するために、サステナビリティ委員会を発足させました。

環境貢献



エコアクション21
認証番号0004836

エコアクション21

環境創造型企業を目指すため、2008年12月に関東エリアセンターが認証を受けて以降、グループ全社で認証を取得し、積極的に取り組んでいます。



再エネ100宣言 RE Action

レントピアグループでは地球温暖化を抑制し脱炭素に貢献するため、再エネ化を促進する新たな枠組み、「再エネ100宣言 RE Action」に加入しました。



脱炭素に向けてEVトラック初導入

2023年2月より、CO₂や汚染物質を排出しないEVトラックを導入。今後は全国の物流拠点への導入拡大をめざします。

社会貢献



LavoLily

女性の社会進出推進活動

建設現場で働く女性向け商品のラインナップが充実したレンタルカタログ【LavoLily】を制作し、女性の社会進出をサポートしています。



©TOKYO MARATHON FOUNDATION

東京マラソンに協賛

東京マラソンが始まった2007年から備品レンタルを通じて同大会を支援し、2008年よりサポーターングパートナーとして協賛しています。



災害ボランティア活動/能登半島地震

令和6年能登半島地震の支援として、富山県氷見市への社員ボランティア派遣や、業界団体を通じた什器・備品の手配、被災地域への寄付を行いました。

ガバナンス



災害時における事業継続計画

「BCP(事業継続計画)」に基づき事業を継続することにより顧客の要求を満たし、社会的責任を果たします。



コンプライアンス

法令順守はもちろんのこと、モラルやマナーを守る行動の実践により、社会から信頼され続ける企業として社会的使命を果たしていきます。

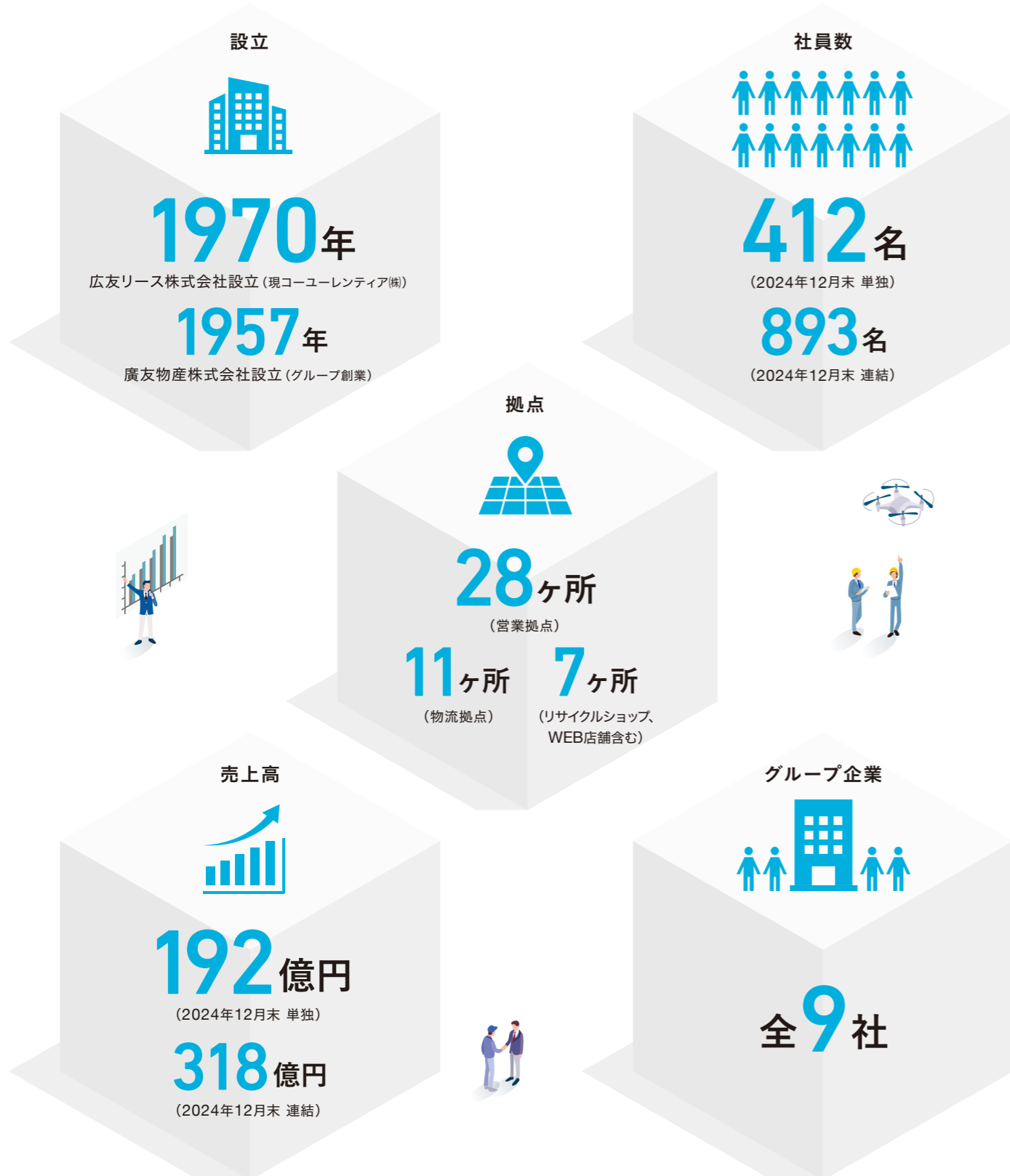


情報セキュリティ

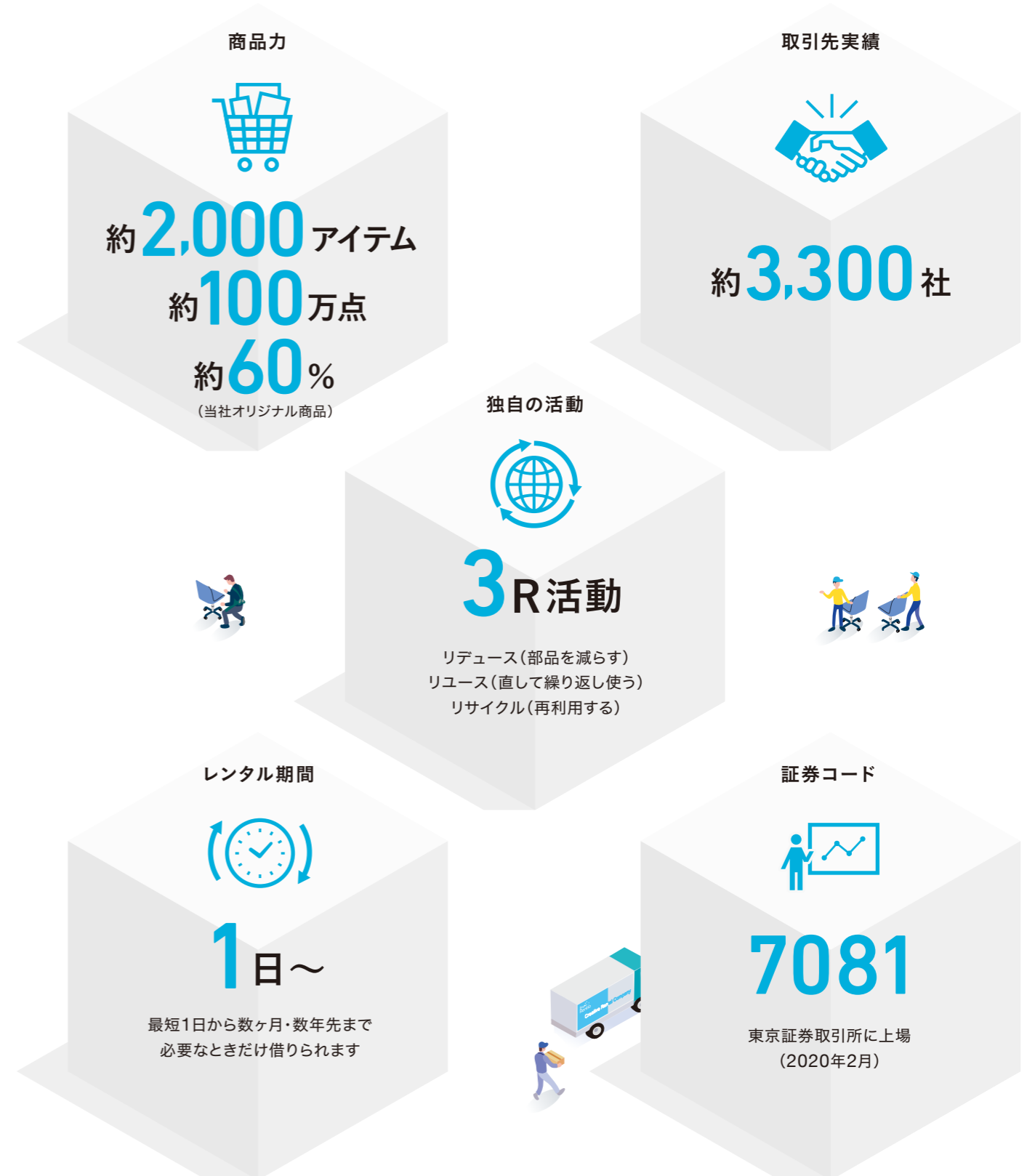
独自のセキュリティマニュアルを策定し、ISMSの国際標準規格「ISO27001」の取得など情報資産を適切・安全に保護するよう積極的に努めております。

コーユーレンティアにまつわるさまざまなデータをご紹介します。

会社の歴史と規模



会社の強み



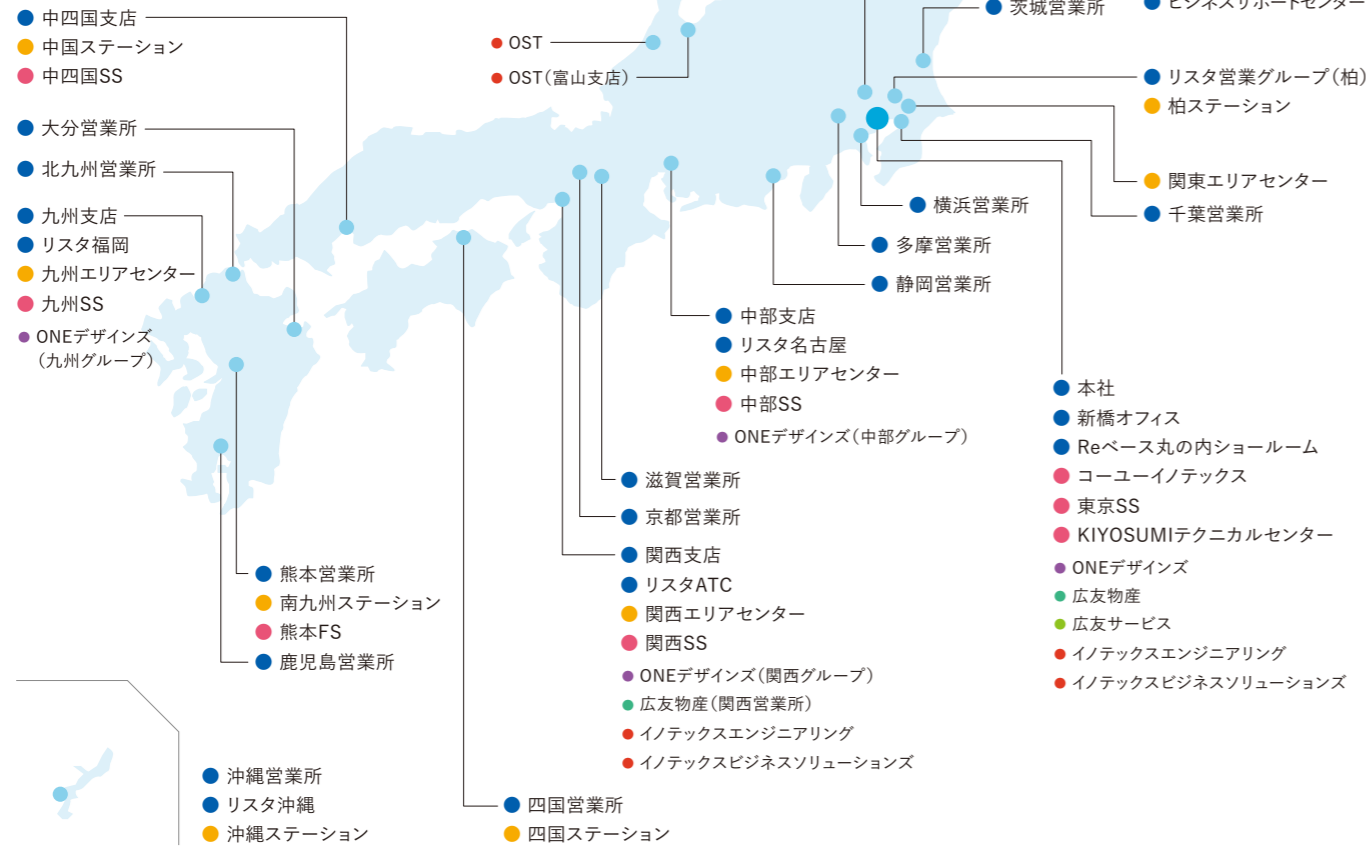
お客様のご要望にお応えする レンティアグループのネットワーク

北海道から沖縄まで、全国に展開する物流拠点と、営業・サービス拠点の連携により、お客様のご要望にタイムリーかつ柔軟に対応します。

- コーユーレンティア 本社・支店・営業所・リスタ
- コーユーロジックス
- コーユーイノテックス
- ONEデザインズ
- 広友物産
- 広友サービス
- イノテックスエンジニアリング
- イノテックスビジネスソリューションズ
- OST



- ONEデザインズ
ミラノオフィス(イタリア)



会社名	コーユーレンティア株式会社	本社所在地	〒105-0004 東京都港区新橋6-17-15 菱進御成門ビル6F
設立	1970年(昭和45年)10月	代表者	代表取締役社長 梅木 孝治
資本金	9億9,252万円	売上高	213億円(2025年12月期) 347億円(2025年12月期)
従業員	408名(2025年12月末 単独) 893名(2025年12月末 連結)	事業内容	*FF&Eレンタル業。建設業界・不動産業界・イベント業界を始め、国内外の企業向けにFF&Eをレンタル。 *furniture, fixtures and equipment (家具、什器、備品)

沿革

1957	● 廣友物産株式会社設立	
1968	● 廣友物産が建設現場向けレンタルサービスを開始	
1970	● 広友リース株式会社設立(廣友物産のレンタル部門より分離独立)	
1974	● 広友サービス株式会社設立	
1996	● マンション・住宅販売センター向けレンタルを開始	
1999	● リユース商品の販売を目的として、リサイクルショップを展開	
2000	● イベント向け総合レンタルを開始	
2005	● 広友ロジックス株式会社設立(物流部門が広友リースより分離独立)(現コーユーロジックス株)	
2006	● 広友イノテックス株式会社設立(ICT部門が広友リースより分離独立)(現コーユーイノテックス株)	
2007	● オフィス向けおよびパートナー向けレンタルを開始 ● ファシリティ・マネジメントサービスを開始	
2008	● リユース商品販売事業拡大のため、株式会社リスタ(現Re営業部)を設立 ● カーボン・オフセット付レンタルサービス(CO ₂ 排出権付)を開始	
2010	● 太陽光発電システムのレンタルを開始	
2013	● 賃貸オフィス・賃貸テナント仲介サービスを開始	
2014	● ONEデザインズ株式会社設立(株式会社ミラノ、広友リース(インテリア部門)、株式会社ワーク・ステーションのインテリア事業を統合)	
2015	● 建設現場で働く女性向けレンタルサービスを開始	
2016	● 広友リース株式会社の商号を広友レンティア株式会社に変更 ● 本社を港区新橋へ移転	
2018	● 広友レンティア株式会社の商号をコーユーレンティア株式会社に変更	
2020	● 東京証券取引所に上市	
2021	● 株式会社共和通信がグループ会社化	
2022	● 株式会社ジーピーエス、株式会社ジーピーエスシステムズ、株式会社カインドビジネスがグループ会社化	
2023	● G7広島サミットに備品を納品 ● 株式会社カインドビジネス、株式会社ジーピーエス及び株式会社ジーピーエスシステムズを組織再編し、イノテックスビジネスソリューションズ株式会社へ商号変更	
2024	● 株式会社共和通信をイノテックスエンジニアリング株式会社へ商号変更 ● 株式会社OSTがグループ会社化	

1979年 社屋(赤坂)完成

1999年 現 関東エリアセンター

2016年 本社(新橋)移転

2020年 株式上市